

殿

納入仕様書

品名：脱衣所天国

形名：DT-5201

受領印欄

この書類を受領致しました。

年 月 日

提出部数 _____ 部

返却部数 _____ 部

返却希望日 _____

年 月 日



株式会社HEATEC
〒140-0013 東京都品川区南大井3-12-13
TEL 03-3768-6111(代) FAX 03-3768-6120

承認

照査

検印

作成

石松

和賀

和賀

目次

No	項 目	項
1	適用範囲	1
2	仕様	1
3	電気回路	2
4	規格	2
5	外形寸法図・パネルカット寸法図	3

技術仕様	脱衣所天国 DT-5201 仕様書	文書番号	HTD-BE06	P1 /
		制定日	2009.08.31	
		所轄部門	技術部	

1. 適用範囲

本仕様書は、株式会社 HEATEC で製造する「電気温風機：脱衣所天国」について適用する。

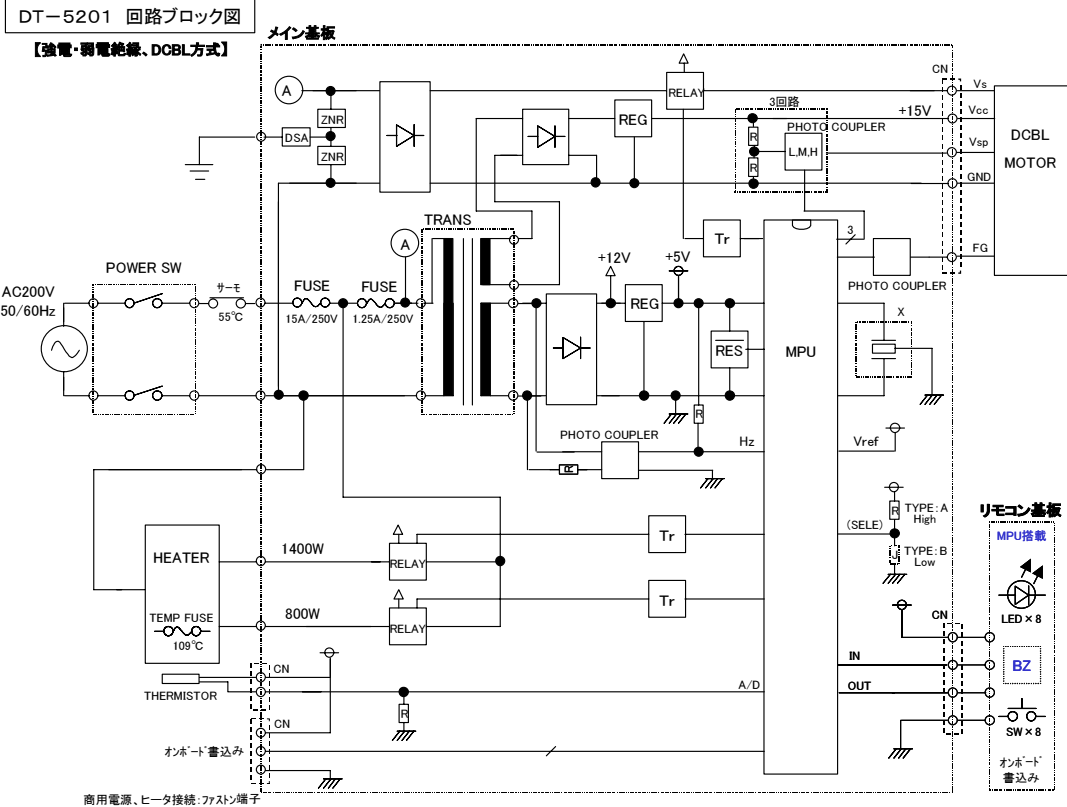
2. 仕様

項目	仕様
品名	脱衣所天国
形名	DT - 5 2 0 1
電源	1 AC 2 0 0 V 5 0 - 6 0 H z
消費電力	2 2 0 0 W
発熱量	7 . 9 2 M J / h (1 , 8 9 2 K c a l / h)
機能	暖房機能：急速(5分)強、弱 3段階 ボディドライ機能：強、弱 2段階 涼風機能：強、弱 2段階
安全機能	切り忘れ自動停止機能 暖房:30分、ボディドライ:5分、涼風:30分、待機:30分 誤操作防止機能(電源ボタン2秒長押しによる電源ON) モータ回転異常検出、ヒータ温度異常検出、温度センサー異常検出 暖房、ボディドライ運転後冷却運転(5秒) 複数ボタン操作禁止
安全装置	温度ヒューズ109、温度過昇防止器55、 電流ヒューズ15A/250V、1.25A/250V
風速/風量	13.1m/sec、3.9m ³ /min(最大)
騒音	急速：64dB 弱：45dB(実験室での参考値)
電源接続	速結端子台(VVF 1.6)
外装	本体：耐熱樹脂 フロントグリル：ABS樹脂 コントローラ：ABS樹脂
カラー	ホワイト(日本塗料工業会：DN-90(マンセル値：N9)近似)
寸法	本体：510W×340.5H×130D(突起物等除く) コントローラ：116W×120H×26D(突起物等除く)
商品質量	本体：約5.0kg コントローラ：約0.1kg
暖房能力	木造住宅(50mm断熱入)：約10畳まで/4.7m ² まで コンクリート住宅(50mm断熱入)：約15畳まで/23.7m ² まで (暖房能力の目安は(社)日本電機工業会の統一基準による)
付属品	取扱説明書(保証書付) 施工説明書、型紙図、本体取付金具、 本体取付ネジ、リモコンコード(機外長：1m)

改訂	4		/ /	承認	照査	検印	担当	承認	照査	検印	作成
	3		/ /	承認	照査	検印	担当	石松	和賀	/	和賀
	2		/ /	承認	照査	検印	担当				
	1	附属コードの名称をリモコンコードに変更	10/08/16	石松	和賀	石松	株式会社HEATEC				

技術仕様	脱衣所天国 DT-5201 仕様書	文書番号	HTD-BE06	P2 /
		制定日	2009.08.31	
		所轄部門	技術部	

3. 電気回路図

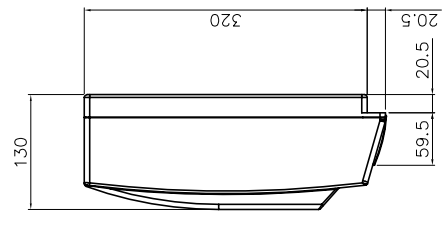
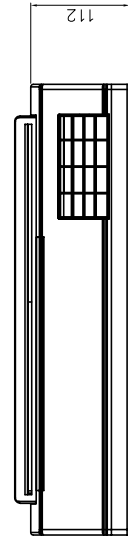
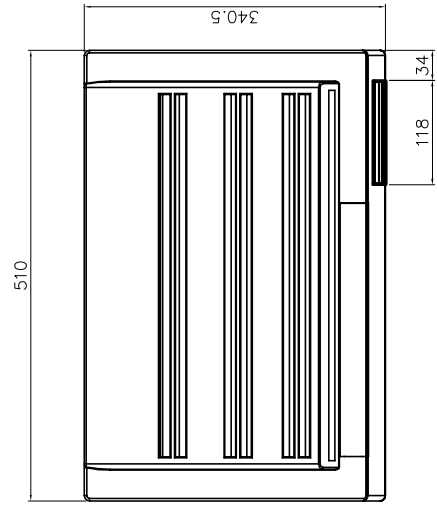
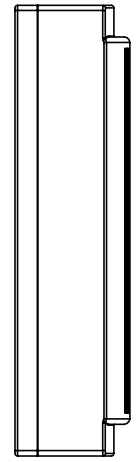


4. 規格

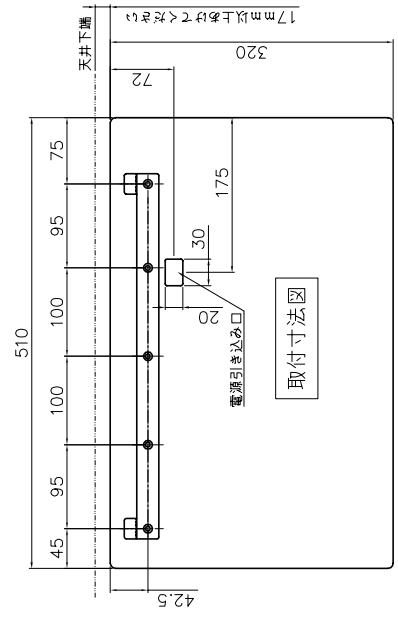
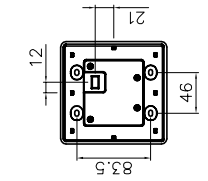
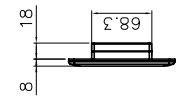
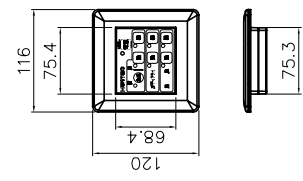
No	項目	規格
1	外観	キズ、変形、色ムラ等の無いこと。
2	構造	電気用品安全法の技術基準に適合すること。
3	消費電力	定格の±10%の範囲にあること。
4	電圧変動特性	定格電源電圧の±10%の電圧で支障なく運転ができること。
5	絶縁抵抗	DC500V印加にて3M以上あること。
6	絶縁耐力	AC1,500V印加にて1分間耐えること。又は、AC1,800V印加にて1秒間耐えること。
7	平常温度上昇試験	電気用品安全法の技術基準に適合すること。
8	異常温度上昇試験	電気用品安全法の技術基準に適合すること。
9	始動特性	定格の-20%の電圧で始動すること。
10	サーモスタットの動作温度	5,000回開閉試験後、試験前の値に対して±5の範囲内であること。
11	使用環境	摂氏0~40、相対湿度90%以下にて正常に使用できること。

改訂	4		/ /	承認	照査	検印	担当	承認	照査	検印	作成
	3		/ /	承認	照査	検印	担当	石松	和賀		和賀
	2		/ /	承認	照査	検印	担当				
	1	附属コードの名称をリモコンコードに変更	10 / 08 / 16	石松	和賀		石松	株式会社HEATEC			

本体寸法図



コントローラ寸法図



取付寸法図

Rev	Date	Revision Note	DWG CHK
△			
△			
△			

Item No.	Parts No.	Part Name	Article	Quantity
50	40.1	本体	壁取付型 / DT-5201	
100	40.2	電源ケーブル		
400	40.5	取付金具	外形寸法図	

Item No.	Parts No.	Part Name	Article
09.08.31	09.08.31	09.08.31	09.08.31
09.08.31	09.08.31	09.08.31	09.08.31

Item No.	Parts No.	Part Name	Article
09.08.31	09.08.31	09.08.31	09.08.31
09.08.31	09.08.31	09.08.31	09.08.31